



**CENTRO SOCIAL PAROQUIAL  
DE PINHAL NOVO**  
I.P.S.S. – Instituição Particular de  
Solidariedade Social sem fins lucrativos



# Apresentação do Projeto Empreender Social

Pinhal Novo, 04 de Abril de 2013

# Estrutura

- **Origens do Projeto ;**
- **Objetivo Principal;**
- **Público – Alvo;**
- **Funcionamento do Projeto na Prática;**
- **Aspetos Inovadores;**
- **Fundo “EMPREENDER SOCIAL”;**
- **BPI Capacitar;**
- **Notas Finas.**

# Origens do Projeto

Na origem do Projeto “EMPREENDER SOCIAL” estão três premissas fundamentais:

- **O CONHECIMENTO** é a informação que modifica algo ou alguém - pessoa ou organização - tornando-a capaz de ser mais pró-ativa e eficaz;
- **A QUALIDADE** de um produto ou serviço é entendida pelo seu grau de adequação real às necessidades dos seus clientes;

# Origens do Projeto (cont.)



- **O SER HUMANO** traz sempre consigo, as capacidades de amar, de ser capaz e de ser feliz.

**O projeto, foi concebido aplicando as três anteriores premissas à área da deficiência.**

**Atualmente verificamos que, ainda existe :**

- ✓ **Falta de informação e falta de conhecimento.**

# Objetivo Principal

- O projeto “EMPREENDER SOCIAL” tem como objetivo criar uma estrutura completa e exclusivamente direcionada para o apoio às pessoas com deficiência, apoiando a sua inserção no mercado de trabalho pela via do empreendedorismo, ou seja criação do próprio emprego.

# Público - Alvo

- **Pessoas com deficiência ou incapacidade permanente, com pelo menos o 9º ano de escolaridade e que estejam em condições físicas e mentais de tomar decisões.**

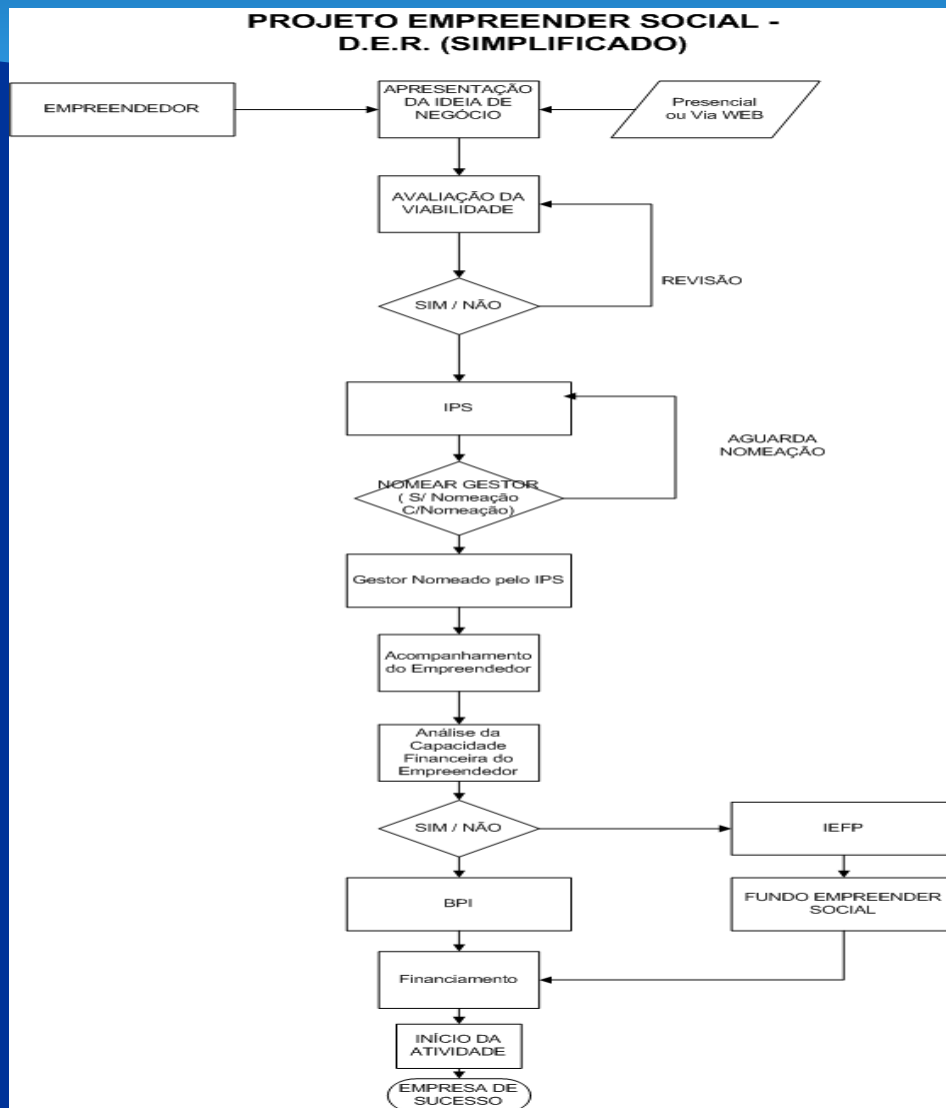
# Funcionamento do Projeto na Prática

- Na prática , o projeto “EMPREENDER SOCIAL”  
compreende três fases:
- ✓ 1- INSCRIÇÃO E AVALIAÇÃO / MODELAÇÃO;
- ✓ 2- PROJETO DE INVESTIMENTO / CRIAÇÃO  
DO NEGÓCIO;
- ✓ 3- ENCUBADORA DE EMPRESAS.



**CENTRO SOCIAL PAROQUIAL  
DE PINHAL NOVO**  
I.P.S.S. – Instituição Particular de  
Solidariedade Social sem fins lucrativos

# Funcionamento do Projeto na Prática





# Aspetos Inovadores

- (i) Os empreendedores têm a seu lado pessoas com formação e capacidade técnica e humana para os apoiar;
- (ii) Os alunos do ensino superior, enquanto gestores dos projetos podem utilizar os mesmos nos seus trabalhos académicos;
- (iii) Os professores, ex-professores e diplomados pelo IPS, ajudam quem mais precisa, de forma voluntária e inovadora;

# Fundo “EMPREENDER SOCIAL”

- O projeto “EMPREENDER SOCIAL” tem associado um fundo financeiro com o mesmo nome, visando apoiar os processos e a criação de pequenos negócios por parte de pessoas com deficiência que demonstrem não ter condições para aceder às normais formas de financiamento disponíveis no mercado.



# BPI

# CAPACITAR 2012



- O prémio BPI CAPACITAR está inserido na política de responsabilidade do banco e destina-se a apoiar instituições sem fins lucrativos que apresentem um projeto que, tenha como ambição integrar pela diferença.

A distinção do projeto “EMPREENDER SOCIAL” pelo BPI CAPACITAR é, sem dúvida a prova de que, a diferença pode e deve ser cada vez mais integradora.

# Notas Finais

- **Mais do que projetos empresariais de sucesso, temos como missão, apoiar a criação de vidas cheias de sucesso;**
- **A necessidade de fazer mais com menos é, e tem tendência a tornar-se cada vez maior;**
- **A integração real das pessoas com deficiência ou incapacidade permanente, na sociedade não é uma quimera contudo, deve ser o objetivo maior das próprias pessoas com deficiência ou incapacidade permanente.**